

# Abril



## Campaña contra la leishmaniosis



**mastervet**

Síguenos también en:  
[@mastervetmirasierra](#)   
[@mastervetmirasierra](#) 

# ¿Qué es la leishmaniosis?

La leishmaniosis canina es una enfermedad infecciosa causada por el parásito *Leishmania infantum*.

La principal vía de transmisión de este parásito es a través de la picadura de un grupo de mosquitos llamados **flebotomos** (*Phlebotomus spp.*). Hay descritas otras vías de transmisión, aunque son muchísimo menos frecuentes

La incidencia de la enfermedad en nuestro país varía de unas zonas a otras dependiendo de factores ambientales como la **temperatura, humedad y situación geográfica.**

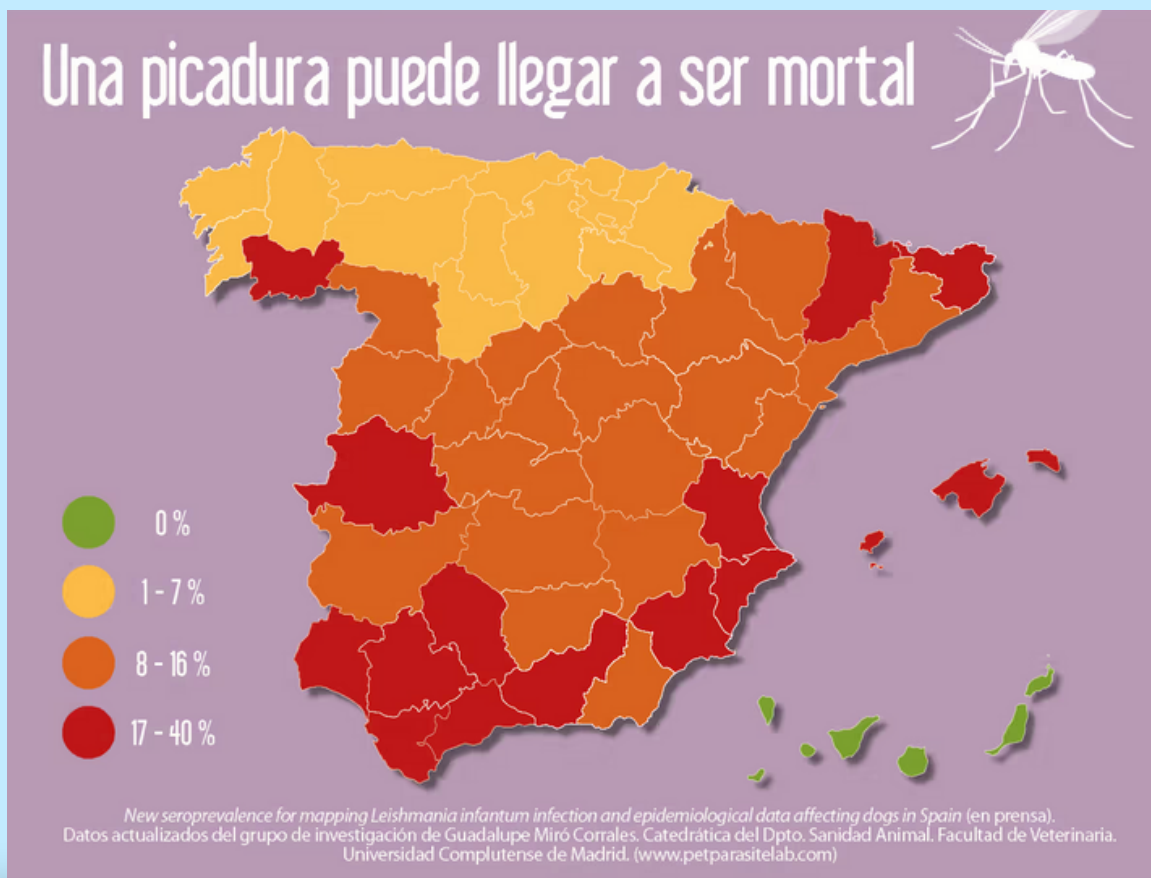


**mastervet**

Síguenos también en:  
[@mastervetmirasierra](#)   
[@mastervetmirasierra](#) 

# Prevalencia en España

Así donde más frecuente es la enfermedad es en toda la cuenca mediterránea, Madrid, Castilla La Mancha, Extremadura y Orense. En la cornisa cantábrica la incidencia ha sido prácticamente nula hasta hace relativamente poco, ya que con el **cambio climático**, están empezando a darse los primeros casos



**mastervet**

Síguenos también en:  
[@mastervetmirasierra](https://www.instagram.com/mastervetmirasierra)   
[@mastervetmirasierra](https://www.instagram.com/mastervetmirasierra) 

# Prevención

La profilaxis es el mejor arma contra esta patología:

- **Aplicación de repelentes:** se utilizan en perros que viven en zonas endémicas o que van a viajar a zonas endémicas, y consiste en la aplicación de insecticidas tópicos de larga acción que se colocan en la piel del perro en forma de collar o pipeta en los períodos del año en los que el mosquito tiene actividad para prevenir que piquen a nuestra mascota y por lo tanto potencialmente transmitir el parásito. Si vamos a viajar a zonas endémicas las pipetas se deben de aplicar dos días antes y los collares al menos 1-2 semanas antes. Los repelentes reducen el riesgo de infección, pero no evitan la una vez que el perro ha sido infectado.

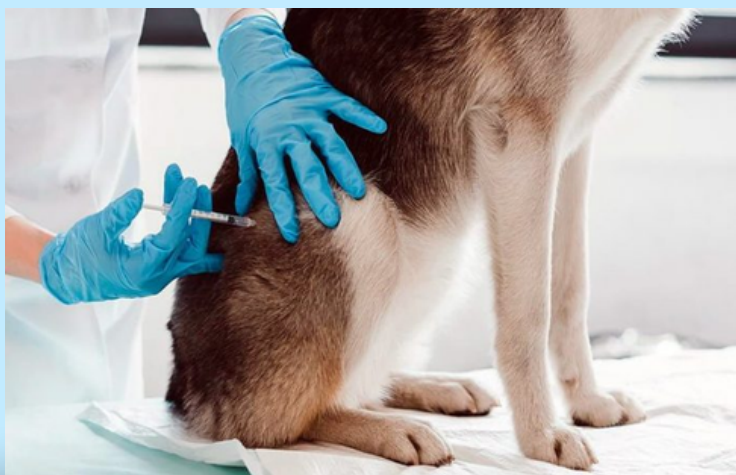


**mastervet**

Síguenos también en:  
[@mastervetmirasierra](#)   
[@mastervetmirasierra](#) 

# Prevención

- **Vacunación:** es de especial interés para perros que viven en zonas endémicas. No previenen la infección, pero sí reducen el riesgo de progresión de la enfermedad y la probabilidad de desarrollar signos clínicos. Sólo se deben de aplicar a perros que previamente hayan dado negativo a un test serológico en sangre.
- **Potenciar la respuesta inmunitaria del perro:** existe algún producto que podemos utilizar tanto como tratamiento como prevención cuya función es potenciar el tipo de respuesta inmunitaria que protege a nuestra mascota de esta enfermedad.



**mastervet**

Síguenos también en:  
[@mastervetmirasierra](#)   
[@mastervetmirasierra](#) 